

## Compacto Série CDU Ø16 à 80mm

Equipamento que executa o trabalho mecânico (força linear). Com uma grande gama de versões e fixações.

**PRESSÃO MÁXIMA:** 10,5 kgf/cm<sup>2</sup> (150 psig).

**TEMPERATURA:** -10°C a +80°C Buna-N  
-10°C a +70°C Sensor

**FLUÍDO:** Ar filtrado e lubrificado

**DIÂMETROS:** Ø16 até Ø80mm

**MATERIAL:** Tampas - Alumínio / Haste - Inox  
Camisa - Alumínio Anodizado  
Vedações - Buna-N / Componentes - Alumínio

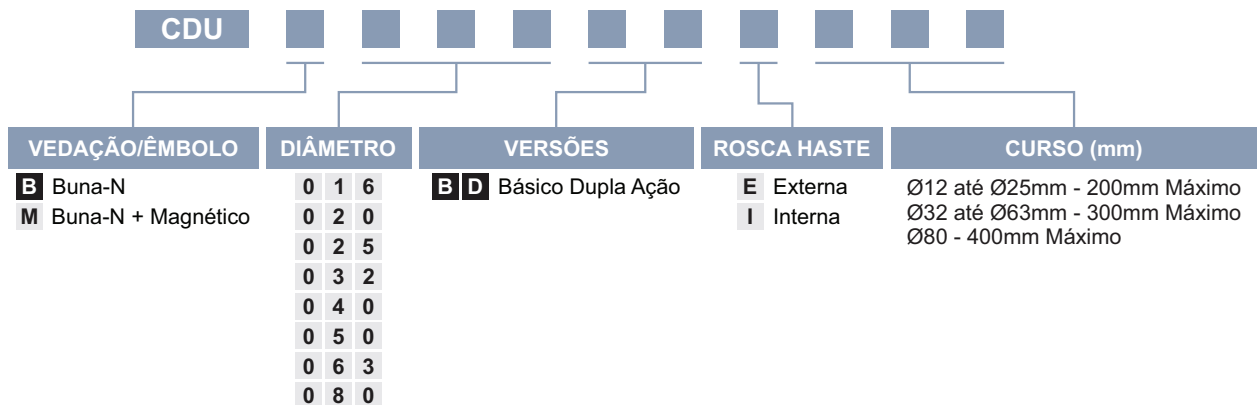
**VERSÕES:** Vide codificação. Opção com êmbolo magnético. Com amortecimento fim de curso standard. Sensor vide 2.9 Acessórios Compacto Série CDA/CDC/CDU.

**MONTAGEM:** Fixação por roscas dianteiras ou traseiras nas tampas. Pode ser montado em qualquer posição. Consultar 2.9 Acessórios Compacto Série CDA/CDC/CDU.

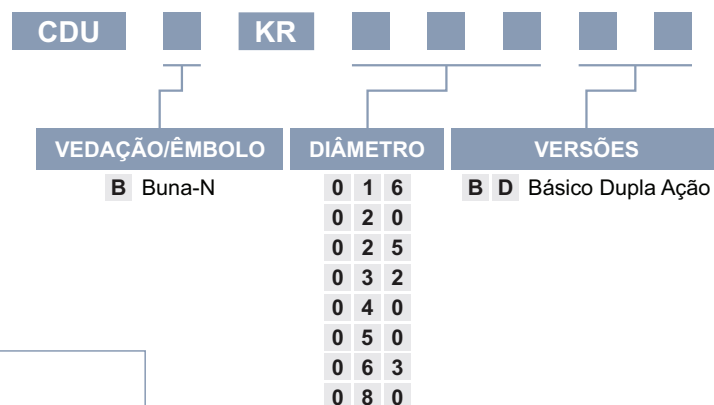
**SIMBOLOGIA:** Vide dimensional respectivo.



### CODIFICAÇÃO



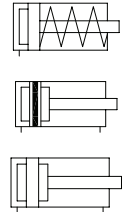
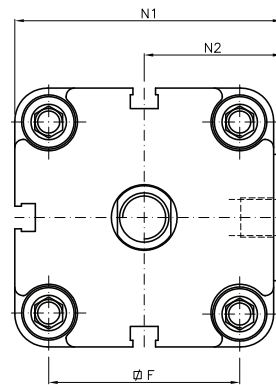
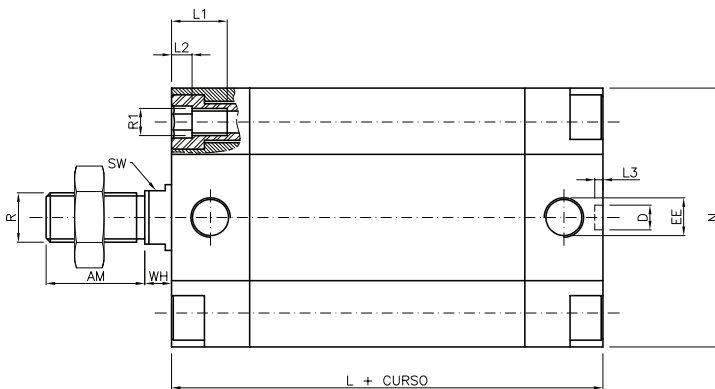
### KIT REPARO



NOTAS: ■ Seleção Standard

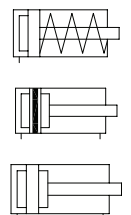
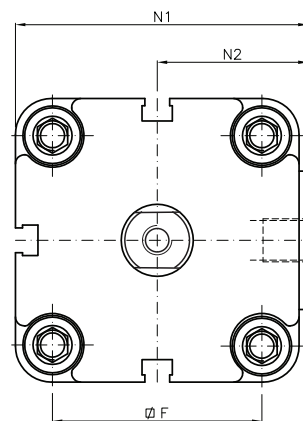
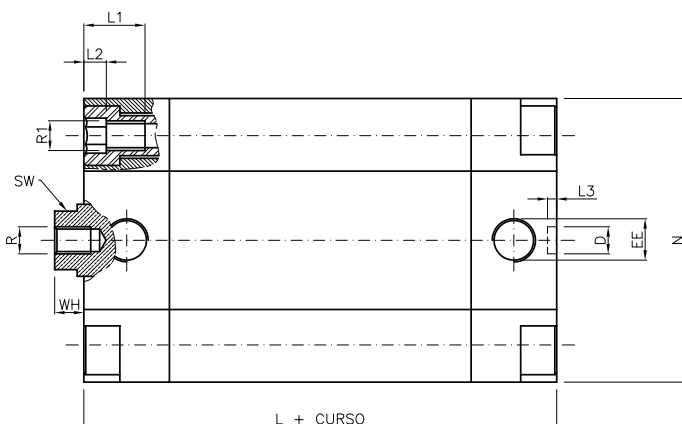
### DIMENSIONAL

#### Versão Standard Rosca Externa



$\varnothing$ CIL	$\varnothing$ Haste	AM	$\varnothing$ D	EE	$\varnothing$ F	L	L1	L2	L3	N	N1	N2	R	R1	SW	WH
16	8	20	6	M5x0,8	18	38	18,5	3	4	29	30	15,5	M8x1,25	M4x0,7	5	4,5
20	10	22	6	M5x0,8	22	38	18,5	4	4	36	37,5	19,5	M10x1,25	M5x0,8	9	4,5
25	10	22	6	M5x0,8	26	39,5	18,5	4	4	40	41,5	21,5	M10x1,25	M5x0,8	9	5,5
32	12	22	6	G 1/8"	32	44,5	21,5	5	4	50	52	27	M10x1,25	M6x1	10	6
40	12	22	6	G 1/8"	42	45,5	21,5	5	4	60	62,5	32,5	M10x1,25	M6x1	10	6,5
50	16	24	6	G 1/8"	50	45,5	22	6	4	68	71	37	M12x1,25	M8x1,25	13	7,5
63	16	24	8	G 1/8"	62	50	24,5	8	4	87	91	47,5	M12x1,25	M10x1,5	13	7,5
80	20	32	8	G 1/8"	82	56	27,5	8	4	107	111	57,5	M16x1,5	M10x1,5	17	8

#### Versão Standard Rosca Interna



$\varnothing$ CIL	$\varnothing$ Haste	$\varnothing$ D	EE	$\varnothing$ F	L	L1	L2	L3	N	N1	N2	R	R1	SW	WH
16	8	6	M5x0,8	18	38	18,5	3	4	29	30	15,5	M4x0,7	M4x0,7	5	4,5
20	10	6	M5x0,8	22	38	18,5	4	4	36	37,5	19,5	M5x0,8	M5x0,8	9	4,5
25	10	6	M5x0,8	26	39,5	18,5	4	4	40	41,5	21,5	M5x0,8	M5x0,8	9	5,5
32	12	6	G 1/8"	32	44,5	21,5	5	4	50	52	27	M6x1	M6x1	10	6
40	12	6	G 1/8"	42	45,5	21,5	5	4	60	62,5	32,5	M6x1	M6x1	10	6,5
50	16	6	G 1/8"	50	45,5	22	6	4	68	71	37	M8x1,25	M8x1,25	13	7,5
63	16	8	G 1/8"	62	50	24,5	8	4	87	91	47,5	M8x1,25	M10x1,5	13	7,5
80	20	8	G 1/8"	82	56	27,5	8	4	107	111	57,5	M10x1,5	M10x1,5	17	8